

かき氷機 かんたん取扱ガイド

初雪 BASYS (ベイシス) HB-310B / ブロック氷専用 | レンタル用

レンタルのことなら
ジャストタイム

ご利用ありがとうございます。本機は **ブロック氷専用** の業務用かき氷機です。ご使用前に、特に「**電源のご注意**」を必ずお読みください。

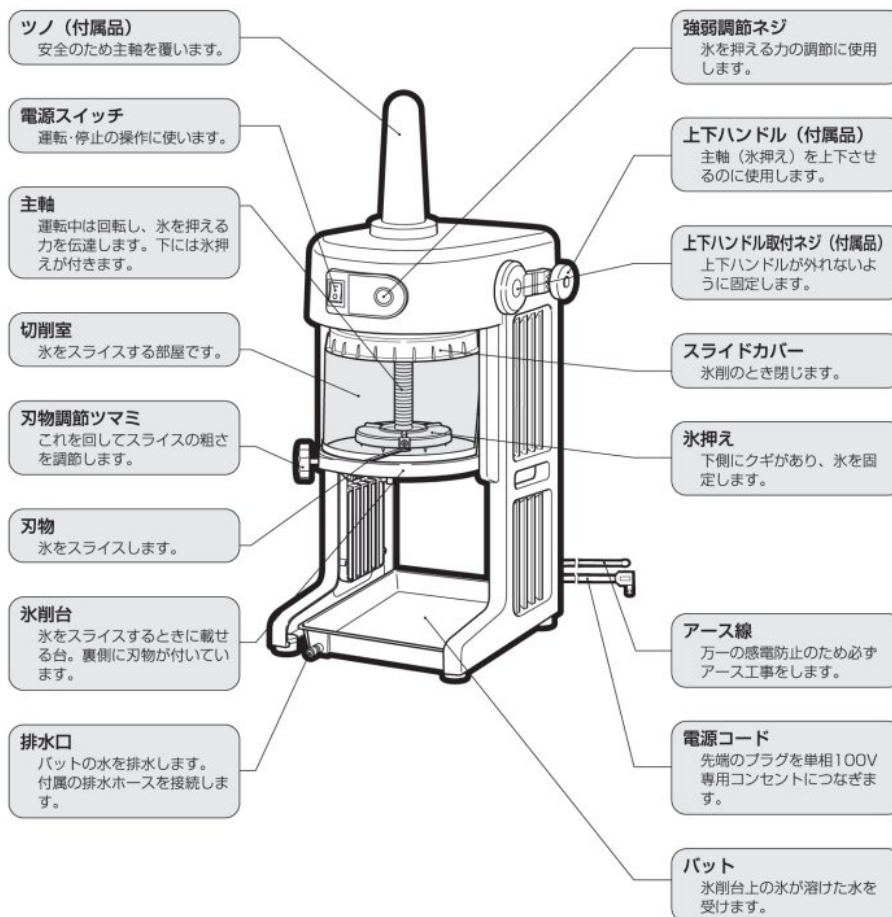
① まずココだけ！ 電源の超重要ポイント

△ コンセントは「1台だけ・単独」で！

- 電源コードの先端プラグを **単相100V専用コンセント** に、本機1台だけで接続してください。
- **タコ足配線・延長コード・コードリール・二又配線は厳禁 (モーターが焼ける原因)**
- **発電機での使用はできません**
- 感電防止のため、可能な場合は **アース線** を接続してください。

② 各部の名前

■ 本体



※メーカー取扱説明書より

△ **刃物・氷削台の刃** は非常に鋭利です。電源を切っていても刃には絶対に触れないでください。

③ 運転前の準備（上下ハンドル・ツノの取付）

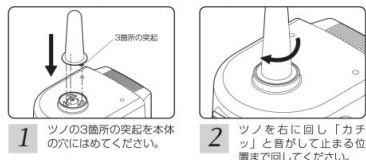
※レンタル時に取付済みの場合は、ゆるみがないか確認するだけでOKです。

■運転前の確認

●付属の上下ハンドルを次の要領で製品に取り付けてください。



●付属のツノを製品に取り付けてください。



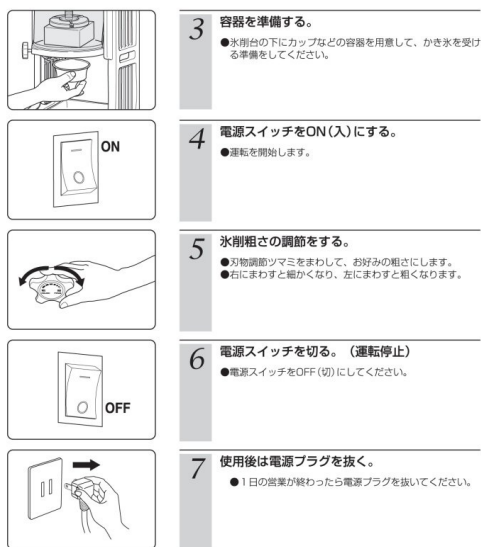
●上下ハンドルを取り付ける

- 1 **差し込む** 操作側から見て右側の頭カバーに穴が開いています。ウォームシャフト（突き出た軸）に上下ハンドルを差し込みます。
- 2 **向きを合わせる** 軸の平らな面と、上下ハンドル側の平らな面を合わせて挿入します。
- 3 **ネジで固定** 付属の取付ネジをプラスドライバーで締め付けます。ハンドルを回して主軸が上下することを確認してください。

●ツノ（安全カバー）を取り付ける

- 1 **穴にはめる** ツノの3箇所突起を、本体の穴に合わせてはめ込みます。
- 2 **回してロック** ツノを **右に回し、「カチッ」と音がして止まる位置** まで回します。

④ 運転の手順



- 1 **電源プラグを差す** (①参照/単独コンセント)
- 2 **氷をセットして固定** スライドカバーを開け、ブロック氷を氷削台に置き、上下ハンドルを回して氷押さえを下げ、しっかり固定 → スライドカバーを閉じる。
- 3 **容器を準備** 氷削台の下にカップなどを置く。
- 4 **電源スイッチをON** 運転開始。
- 5 **粗さを調節** 刃物調節つまみを回す。 **右で細かく / 左で粗く** なります。
- 6 **電源スイッチをOFF** (運転停止)
- 7 **使用後はプラグを抜く** 1日の営業が終わったら電源プラグを抜く。

❄️ **ふわふわに削るコツ** ガチガチの氷は、表面が少し溶けるくらいまで置いてから使うと口溶けの良いふわふわに。粗さは「右＝細かい」側で微調整してください。

⑤ 使い終わったら（お手入れ）

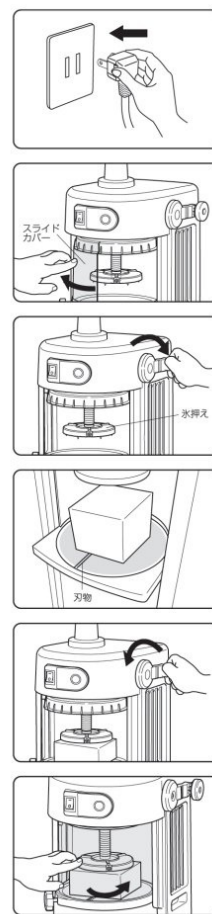
1. 電源プラグを抜く（最初に必ず）
2. バットにたまった水を排水口から捨てる／残った氷を取り出す
3. 本体・切削室・氷押さえを固く絞った布で水拭き
4. 水気を拭き取り、自然乾燥

⚠ やらないでください

- 本体を水洗い・水没させる（モーター故障）
- 刃物・氷削台の刃に触れる、無理に外す（ケガ・刃こぼれ）
- シンナー・ベンジン・研磨剤入り洗剤の使用

※汚れが気になる箇所は無理せず、そのままご返却ください。

■ 運転の手順



氷のセット～削りのイメージ

⑥ 困ったときは

症状	確認・対処
電源を入れても動かない	スライドカバーがしっかり閉まっているかを確認（閉まっていないと安全装置で運転しません）。あわせてプラグの差し込み／ブレーカー／タコ足配線になっていないかも確認。他の家電と同じ系統はNGです。
運転中に止まった	過負荷の可能性。電源OFFで数分待ち、氷押さえの締めすぎを直して再開。
削り氷が出ない／詰まる	氷が硬すぎ。少し室温に置いてから使用。
削りムラ・氷が回る	固定が弱い。停止して上下ハンドルで締め直す。
異音・振動・焦げ臭い	すぐ電源を切りプラグを抜く。無理に使わず下記へご連絡ください。

⑦ 上手に削るワンポイント

- 氷は少し溶かしてから：冷凍庫から出したてのガチガチの氷より、表面が少し溶けるくらい（数分置く）の方が、ふわふわで口溶けの良いかき氷になります。
- 粗さは「右で細かく」：刃物調節ツマミを右に回すほど細かく、左で粗くなります。ふわふわ狙いは右側で微調整を。
- 氷はしっかり固定：氷押さえが緩いと削りムラや空回りの原因に。上下ハンドルでクギが食い込むまで締めてください。
- 器は早めに構える：削り始める前に氷削台の下に器をセットしておく、削り氷をきれいに受けられます。

📞 お問い合わせ・故障時のご連絡先

JustTime ジャストタイム（株式会社四国建設センター）

営業時間 9:00～19:00 / TEL: 088-883-3131 / info@justtime.co.jp

ご返却前のご留意：刃物は危険ですので無理に分解せず、目立つ汚れのみ拭き取ってご返却ください。破損・紛失時はご連絡をお願いいたします。