

**KÄRCHER**

# 高压洗淨機 HD 4/8 P (50Hz/60Hz)

取扱説明書



# Just Time

# 付属品・同梱品



本体



トリガーガン



ノズルチップ  
固定ホルダー



洗浄パワーノズル



スプレーランス



高圧ホース



水道ホース（ホースバンド付き）

※



給水用パーツ  
(ナット・ホースステム・ホースバンド)  
※通常は使用しません



返送用伝票



返送用ビニール袋



マイナスドライバ

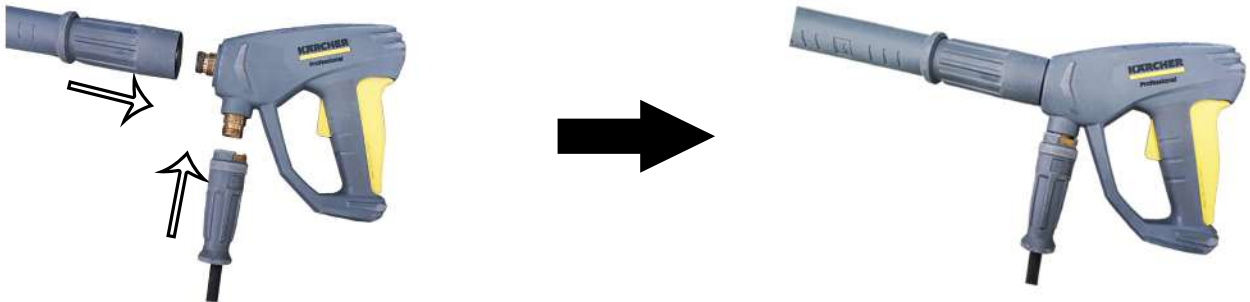
商品が届きましたら、付属品のご確認をお願いします。  
ご返却の際にも付属品が揃っていることを確認して下さい。



※移動の際は本体のハンドルを伸ばすことができます。  
高さの調節はできません。

# 組み立て方

1. トリガーガンにスプレーランスおよび高圧ホースを取り付けます。



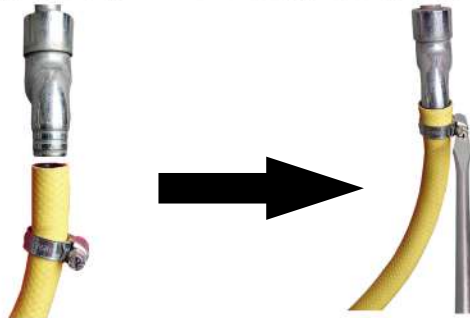
トリガーガンにスプレーランスおよび高圧ホースを奥までしっかり差し込み、手で回して閉めて下さい。

2. ノズルをスプレーランスの先端に取り付けます。



スプレーランスの先端に洗浄パワーノズルを差し込み、ノズルチップ固定ホルダーを手で回して閉めて下さい。

3. 水道ホースと水道栓をホースバンドで固定します。



ホースバンドが外れないように付属のマイナスドライバーでしっかりと締めて下さい。

4. 高圧ホース・水道ホースを本体に取り付けます

高圧ホースのナットを手で回して締めて下さい。



本体側カップリングにホース側カップリングをカチッと音がするまで奥まで差し込みます。



# 使い方

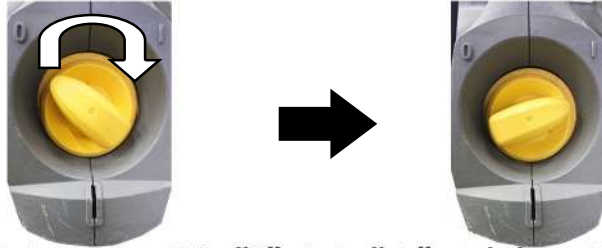
## 1. 水道栓を開けます。

水道栓は全開にしてください。

## 2. 電源プラグをコンセントに差し込んでください。

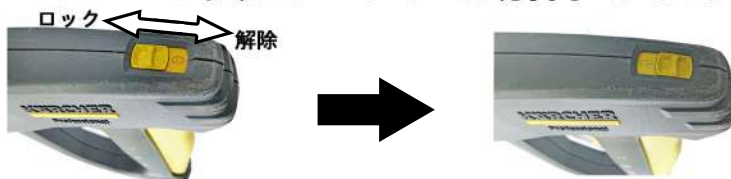
※延長コードを使用される場合は【15A】で10m以内の長さのコードをお使い下さい。

## 3. 本体の電源を入れます。



メインスイッチを“0”から“1”の方向へ回します。

## 4. トリガーガンの安全ロックを解除します。



ロックボタンをトリガー側にずらすとロックが解除します。

## 5. トリガーガンの安全レバーとトリガーを握ります。



安全レバーを押しながらガンを握ると、トリガーが押し込まれてノズルから高圧水が吐出されます。

### 【注意】

周囲に人が居ないことを確認し、ガンをしっかり持って作業を行ってください。  
作業を中断する場合はトリガーガンをロックして下さい。

## 6. 使い終わったら電源を切ります。

メインスイッチを“1”から“0”の方向に回し電源を切ったら、電源プラグをコンセントから抜きます。

## 7. 圧力を抜きます。

水道栓を閉めます。トリガーガンのレバーを握ると、ポンプ内の圧力が抜けます。



# ご使用時の注意

- 本体、電源プラグに水をかけないこと。  
感電する恐れがあります。
- 濡れた手で電源プラグを触らないこと。  
感電する恐れがあります。
- 人に向けて高圧水を使用しないで下さい。  
人が居ないことを確認してからガンを握ってください。
- 作業を中断・終了する際は必ずトリガーガンの安全ロック  
を作動させて下さい。
- タコ足配線はしないで下さい。

## 仕様

幅 3 5 1 × 奥行 3 1 2 × 高さ 9 0 4 (mm)

本体質量：2 0 . 5 (kg)

吐出水量：6 . 7 (L/min)

吐出圧力：8 (MPa)

ホース長さ：6 (m)

消費電力：1 4 0 0 (W)

電源：1 0 0 V

電源コード長さ：5 (m)

周波数：5 0 / 6 0 (Hz) (機器により別)

# トラブル対応

| このような時       | 対策   |
|--------------|--|
| 動かない！        | <ul style="list-style-type: none"><li>・電源は入っていますか？</li><li>・モーターがオーバーヒートしている場合は本体をよく冷まして再度スイッチを入れて下さい。</li></ul>   |
| 圧力が上がらない！    | <ul style="list-style-type: none"><li>・ノズルチップが詰まっていますか？<br/>ゴミを取り除いてください。</li><li>・給水口のフィルターが詰まっていますか？<br/>フィルターのゴミを取り除いてください。</li><li>・ポンプに空気が混入していませんか？<br/>ノズルチップを外してトリガーを握り、接続口から出る水に泡が無くなるまで運転して下さい。</li><li>・十分な水量が供給されていますか？<br/>水道栓を全開にして下さい。</li><li>・水道ホース内に空気が入っていませんか？<br/>しばらく運転していると空気が抜けます。</li></ul> |
| モーターが不規則に動く！ | <ul style="list-style-type: none"><li>・ノズルチップにゴミが詰まっていますか？<br/>細い針金などでゴミを取り除いて下さい。</li></ul>   |

※以上の手順でも解決しない場合はご連絡下さい。

# Just Time

レンタルでもっと楽しく、もっと便利に

**TEL 088-883-3131**

〒781-8122 高知県高知市高須新町2丁目1-31  
営業時間／9時-19時 年中無休（年末年始は除く）